

IsoMet[®] 1000

Tronçonneuse de précision



Conçue pour une grande
reproductibilité et une
excellente surface de coupe

 **BUEHLER**

Strong Partner, Reliable Solutions

Tronçonneuse de précision IsoMet® 1000

Polyvalente et entièrement fermée, la tronçonneuse de précision IsoMet 1000 est conçue pour assurer une coupe reproductible et une déformation minimale sur différents types de matériaux avec des disques de tronçonnage au diamètre compris entre 102 et 178 mm. Différentes options de bridage sont disponibles pour maintenir des échantillons aux géométries et aux tailles les plus diverses. L'IsoMet 1000 permet de tronçonner de nombreux matériaux : métaux cassants ou ductiles, composites, ciments, stratifiés, plastiques, composants électroniques ou encore biomatériaux.

1

Excellente qualité de surface

Le système de poids équipant le bras permet de contrôler l'avance de coupe tout en minimisant la déformation. Le réglage du poids et du contrepoids du bras assure un rapport optimal entre vitesse et qualité de surface.

2

Commande intuitive

Le volant à manivelle permet un réglage aisé de la longueur de coupe de l'échantillon, avant ou après le bridage. La vitesse du disque de tronçonnage et l'échelle de mesure se règlent grâce au panneau de commande tactile.

3

Nombreuses options de bridage

Le bras maintenant l'échantillon peut recevoir divers étaux compatibles et être paramétré pour s'arrêter à une hauteur réglable.

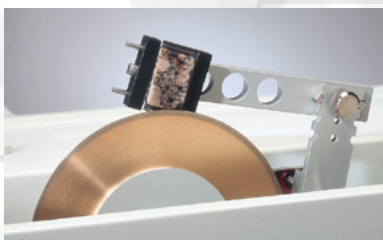
4

Nettoyage et dressage aisés

Le retrait aisé du bac du fluide de refroidissement facilite la récupération de la pièce et le nettoyage. Un bouton manuel permet en outre de pousser le barreau de dressage pour rectifier le disque.



Le support de bridage 11-2482 facilite la coupe longitudinale de boulons.



Le porte-échantillon 11-2484 pour lames de verre maintient les échantillons pétrographiques pour les rectifier.



Le porte-échantillon 11-2489 pour enrobés est l'accessoire idéal pour la coupe de pièces cylindriques de petite taille (jusqu'à 40 mm de diamètre).



Leur position en dehors de la chambre de coupe facilite l'utilisation des commandes du bras à poids et du micromètre.



La table de tronçonnage 11-2182 permet une coupe et une rectification efficaces des cartes de circuits imprimés et des échantillons de plus grande taille.

Caractéristiques techniques

Fonctionnement

Tension/fréquence/phase	85-264 V, 50/60 Hz, monophasé
Poids	25 kg
Dimensions	394 x 533 x 305 mm (l x P x H)
Puissance du moteur	90 W
Émissions sonores	70 dB - sans charge
Diamètre du disque et de l'arbre	Disque : jusqu'à 178 mm et arbre : 12,7 mm
Vitesse de la meule	Réglable, de 100 à 975 tr/min



Poids: 25 kg (56lbs)

Indications de commande

IsoMet 1000

Équipements inclus :

Disque IsoMet 15LC de 152 mm pour le tronçonnage des matériaux durs et cassants, poids assortis, barreau de dressage, flasques de 76 mm, ainsi que les porte-échantillon suivants : pour serrage simple, pour barres et tubes, supports pour collage et échantillons irréguliers

Référence	Tension/fréquence
11-2180	85-264V CA, 50/60Hz



Accessoires IsoMet® 1000

Porte-échantillon simple serrage

11-1187

Échantillon max. : 19 mm



Table de tronçonnage type scie circulaire

11-2182

Transforme la tronçonneuse IsoMet 1000 en une scie d'établi pratique



Porte-échantillon pour barres et tubes

11-1184

Échantillon max. : 13 mm



Carter de protection anti-éclaboussures

11-2186

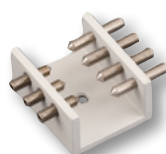
Protège des éclaboussures de lubrifiant



Porte-échantillon formes irrégulières

11-1185

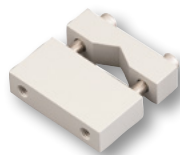
Échantillon max. : 25 mm



Porte-échantillon simple serrage

11-2487

Maintient des échantillons jusqu'à 25 mm



Porte-échantillon pour collage

11-1186

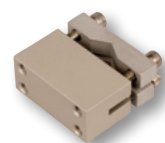
29 x 51 mm



Petit porte-échantillon serrage double

11-1183

Bridage double d'échantillons jusqu'à 22 mm



Porte-échantillon sous verre pour lames de verre

11-1188

27 x 46 mm



Jeu de flasques en aluminium

11-1191 44 mm
11-1192 35 mm
11-2678 50 mm
11-2679 64 mm
11-2282 76 mm
11-2283 102 mm
11-2284 127 mm



Indications de commande

Disques de tronçonnage de précision pour tronçonneuses IsoMet®, arbre de 12,7 mm (1 unité)

[L'épaisseur du disque est indiquée sous la référence]

Usage recommandé	102mm [4in]	127mm [5in]	102mm [6in]	102mm [7in]	Barreau de dressage*
IsoMet 30HC - Caoutchoucs polymères, matériaux caoutchouteux tendres		11-4239 0,76mm [0,30in]		11-4241 0,76mm [0,30in]	Blade should not be dressed
IsoMet 20HC - Tronçonnage agressif général de matériaux ferreux et non ferreux		11-4215 0,5mm [0,2in]		11-4237 0,5mm [0,2in]	11-1190 11-2490
IsoMet 15HC - Disques pour usage courant, composites à matrice métallique, circuits imprimés, os, titane, revêtements par projection thermique	11-4244 0,3mm [0,012in]	11-4245 0,4mm [0,015in]	11-4246 0,5mm [0,2in]	11-4247 0,6mm [0,025in]	11-1190 11-2490
IsoMet 20LC - Matériaux durs, céramiques techniques, nitrure de bore, nitrure de silicium		11-4225 0,5mm [0,2in]		11-4227 0,6mm [0,025in]	11-1190 11-2490
IsoMet 15LC - Matériaux durs et cassants, céramiques techniques, verre, substrats électroniques, alumine, zircone, béton	11-4254 0,3mm [0,012in]	11-4255 0,4mm [0,015in]	11-4276 0,5mm [0,2in]	11-4277 0,6mm [0,025in]	11-1190 11-2490
IsoMet 10LC - Céramiques de moyenne à faible dureté, composites renforcés de fibres de verre		11-4285 0,4mm [0,015in]		11-4287 0,5mm [0,2in]	11-1290
IsoMet 5LC - Céramiques tendres, cassantes, composites à particules fines de renfort, CaF ₂ , MgF ₂ , composites de carbone		11-4295 0,4mm [0,015in]			11-1290
IsoCut CBN - Matériaux ferreux, nickel, cobalt, alliages de plomb et superalliages	11-5264 0,3mm [0,012in]	11-5265 0,4mm [0,015in]	11-4266 0,5mm [0,02in]	11-4267 0,6mm [0,025in]	11-1190 11-2490
Schleiftopf für keramische und geologische Materialien		11-2740			

* Meule boisseau pour matériaux céramiques et géologiques

Siège mondial de BUEHLER

BUEHLER Amérique du Nord et du Sud

41 Waukegan Road, Lake Bluff, Illinois 60044

P: +1 847 295 6500 | 800 BUEHLER (800 283 4537)

W: www.buehler.com | **E:** info@buehler.com
shop.buehler.com

Siège européen

BUEHLER Allemagne - Leinfelden-Echterdingen

ITW Test & Measurement GmbH

P: +49 (0) 711 4904690-0

W: www.buehler-met.de | **E:** info.eu@buehler.com
www.metallographie.biz

BUEHLER France - Dardilly

P: +33 (0) 800 89 73 71

W: www.buehler.fr | **E:** info.eu@buehler.com
www.metallographie.fr

BUEHLER Royaume-Uni - Coventry

P: +44 (0) 800 707 6273

W: www.buehler.co.uk | **E:** info.eu@buehler.com
www.metallography.biz

Siège asiatique

BUEHLER Chine - Shanghai

ITW Test & Measurement (Shanghai) Co., Ltd.

P: +86 400 111 8683 | **F:** +86 21 6410 6671

W: www.buehler.cn | **E:** info.cn@buehler.com

BUEHLER Asie-Pacifique

P: +86 400 111 8683

E: info.asia@buehler.com

BUEHLER Japon

P: +81 03 5439 5077 | **F:** +81 03 3452 7220

W: www.buehler.jp | **E:** info.japan@buehler.com