

IsoMet[®] Low Speed

Tronçonneuse de précision



*Conçue pour découper des matériaux
très divers avec une déformation minimale*

 **BUEHLER**

Un partenaire fort, des solutions fiables

Polyvalente

L'IsoMet® Low Speed est une tronçonneuse de précision à basse vitesse conçue pour couper de nombreux matériaux avec une déformation minimale. Ses meules fines avec une faible perte à la coupe et ses multiples possibilités de bridage pour les échantillons aux formes et aux configurations les plus diverses en font un outil précieux pour les laboratoires, qui est capable de découper avec précision pratiquement tous les matériaux : métaux cassants ou ductiles, composites, ciments, stratifiés, plastiques, composants électroniques ou encore biomatériaux.



1 Avance par gravité

Le système de poids (incréments de 25 g) du bras de tronçonnage de l'IsoMet Low Speed permet par gravité d'obtenir la qualité de surface souhaitée tout en assurant sa reproductibilité. Grâce aux nombreux porte-échantillons Buehler, l'utilisateur peut découper des pièces de tailles et de formes variées et profite d'une mise en place simple et rapide.

2 Micromètre

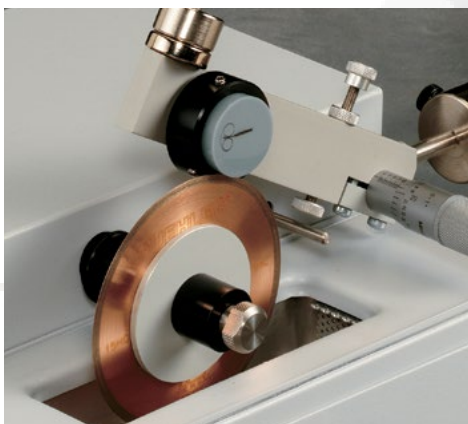
Le micromètre permet à l'opérateur de positionner l'échantillon avec une précision de $\pm 5 \mu\text{m}$, assurant une découpe précise sur la zone souhaitée.

3 Commande aisée

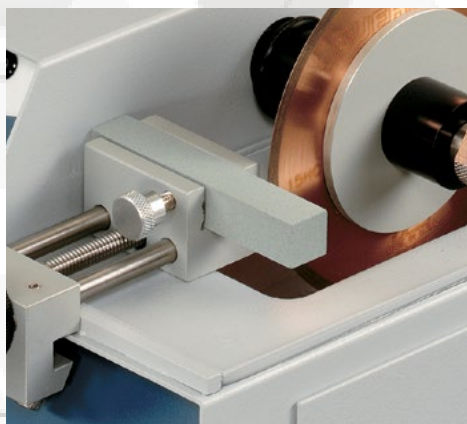
Très facile à utiliser, l'IsoMet Low Speed permet de moduler la vitesse du moteur entre 0 et 300 tr/min pour obtenir une qualité de surface optimale.

4 Meules diamantées

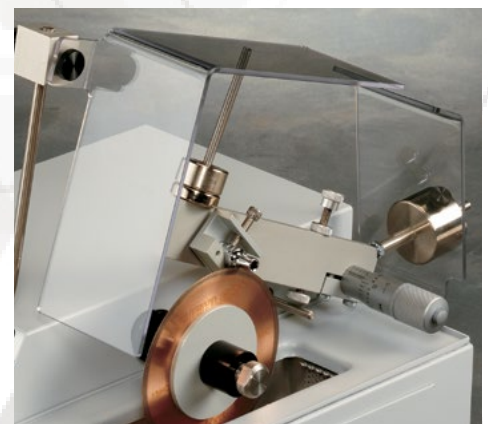
L'IsoMet Low Speed peut s'utiliser avec de nombreuses meules de séries HC, LC et CBN (de 3, 4 et 5 pouces). Veuillez consulter l'offre de meules de tronçonnage Buehler.



Le choix des brides et des porte-échantillons adéquats permet une découpe efficace des échantillons enrobés.



Le système de dressage en option (11-1196) permet de dresser la meule de tronçonnage sans interrompre la coupe.



Le kit antiprojections en option (11-1199) protège contre les éclaboussures du fluide de refroidissement.



Indications de commande



IsoMet® Low Speed

Équipements inclus :

(Meule IsoMet de 102 mm pour le tronçonnage général, assortiment de poids, barreau de dressage, ainsi que les porte-échantillons suivants : pour serrage simple, échantillons irréguliers et support pour collage)

Référence	Tension/fréquence	Unités
11-1280-160	115 V, 50/60 Hz	Pouces
11-1280-250	230 V, 50/60 Hz	Millimètres
11-1280-170	115 V, 50/60 Hz	Millimètres

Dimensions: 267 mm x 305 mm x 571 mm (l x P x H)

Poids: 11,3 kg

Accessoires pour tronçonneuse IsoMet® Low Speed

Ensemble de bras articulé
11-1181



Goniomètre
11-2381



Kit antiprojections
11-1199

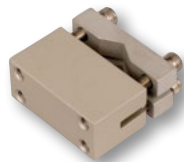


Kit de dressage en
cours de coupe
11-1196



Petit porte-échantillon
serrage double
11-1183

Sample Max: 0.875in [22mm]



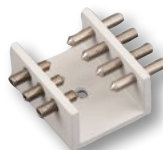
Porte-échantillon
pour barres et tubes
11-1184

Sample Max: 0.5in [13mm]



Porte-échantillon pour
formes irrégulières
11-1185

Sample Max: 1in [25mm]



Porte-échantillon
pour enrobés
11-1189

Sample Max: 1-1.25in [25-32mm]



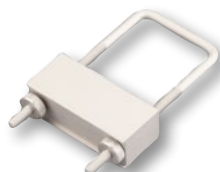
Porte-échantillon
simple serrage
11-1187

Sample Max: 0.75in [19mm]



Petit porte-échantillon
pour os
11-1194

Sample Max: 1.5in [38mm]



Porte-échantillon
pour collage
11-1186

1.125 x 2in [29 x 51mm]



Porte-échantillon sous
vide pour lames de verre
11-1188

1.06 x 1.8in [27 x 46mm]



Indications de commande

Meules de tronçonnage de précision pour tronçonneuses IsoMet®, arbre de 12,7 mm (1 pièce)

[L'épaisseur de la meule est indiquée sous la référence]

Utilisation recommandée	76 mm	102mm	127mm	Barreau de dressage*
IsoMet 30HC - Caoutchoucs polymères, matériaux caoutchouteux tendres			11-4239 0,76mm	Ne pas dresser le disque
IsoMet 20HC - Tronçonnage agressif général de matériaux ferreux et non ferreux			11-4215 0,5 mm	11-1190 11-2490
IsoMet 15HC - Meules pour usage courant, composites à matrice métallique, circuits imprimés, os, titane, revêtements par projection thermique	11-4243 0,15 mm	11-4244 0,3 mm	11-4245 0,4 mm	11-1190 11-2490
IsoMet 20LC - Matériaux durs, céramiques techniques, nitrure de bore, nitrure de silicium			11-4225 0,5 mm	11-1190 11-2490
IsoMet 15LC - Matériaux durs et cassants, céramiques techniques, verre, substrats électroniques, alumine, zircone, béton	11-4253 0,15 mm	11-4254 0,3 mm	11-4255 0,4 mm	11-1190 11-2490
IsoMet 10LC - Céramiques de moyenne à faible dureté, composites renforcés de fibres de verre	11-4283 0,15 mm		11-4285 0,4 mm	11-1290
IsoMet 5LC - Céramiques tendres, cassantes, composites à renforcement fin, CaF2, MgF2, composites de carbone	11-4293 0,15 mm		11-4295 0,4 mm	11-1290
IsoCut CBN - Matériaux ferreux, nickel, cobalt, alliages de plomb et superalliages	11-4263 0,15 mm	11-5264 0,3 mm	11-5265 0,4 mm	11-1190 11-2490
Meule boisseau pour matériaux céramiques et géologiques			11-2740	

* Toutes les meules (sauf 30HC) sont fournies avec un barreau de dressage.

Siège mondial de BUEHLER

BUEHLER Amérique du Nord et du Sud
41 Waukegan Road, Lake Bluff, Illinois 60044
Tél. : +1 847 295 6500 | 800 BUEHLER (800 283 4537)
I : www.buehler.com | **E :** info@buehler.com
shop.buehler.com

European Headquarters

BUEHLER Allemagne - Esslingen
ITW Test & Measurement GmbH
Tél. : +49 (0) 711 4904690-0
I : www.buehler-met.de | **E :** info.eu@buehler.com
www.metallographie.biz

BUEHLER France - Dardilly

Tél. : +33 (0) 800 89 73 71
I : www.buehler.fr | **E :** info.eu@buehler.com
www.metallographie.fr

BUEHLER Royaume-Uni - Coventry

Tél. : +44 (0) 800 707 6273
I : www.buehler.co.uk | **E :** info.eu@buehler.com
www.metallography.biz

Asia Headquarters

BUEHLER China - Shanghai
ITW Test & Measurement (Shanghai) Co., Ltd.
Tél. : +86 400 111 8683 | **Fax :** +86 21 6410 6671
I : www.buehler.cn | **E :** info.cn@buehler.com

BUEHLER Asie-Pacifique

Tél. : +86 400 111 8683
E : info.asia@buehler.com

BUEHLER Japon

Tél. : +81 03 5439 5077 | **Fax :** +81 03 3452 7220
I : www.buehler.jp | **E :** info.japan@buehler.com